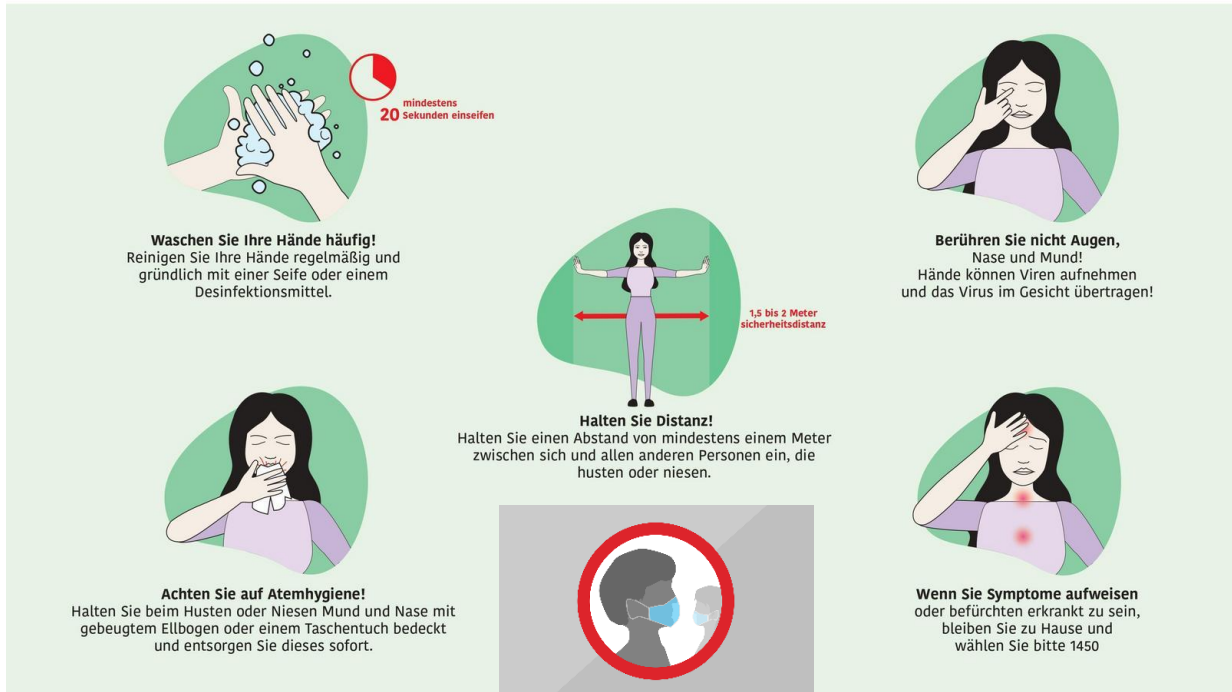




Allgemeine Schutzmaßnahmen

Schutzmaßnahmen gegen das Coronavirus (COVID-19)



CORONA-Schutzmaßnahmen in der Praxis:

- Genaue Terminplanung: keine Wartezeiten, keine Kontakte zu anderen PatientInnen.
- Nur **beschwerdefreie** (in Bezug auf CORONA-typische Symptome wie Husten, Fieber, Atemnot) **PatientInnen** werden empfangen.
- **Verpflichtung zum Tragen einer Schutzmaske**
- Betreten des Praxisraums nach gründlichem Händewaschen mit Seife (mind. 30 Sek.)
- Das Berühren von Gegenständen, Türgriffen, ect. weitgehend vermeiden
- Während des gesamten Aufenthalts müssen die üblichen Hygiene- und Schutzmaßnahmen eingehalten werden:
 - Abstand halten (mind. 1 Meter)
 - Atemhygiene: Niesen und Husten in ein Taschentuch oder in die Ellenbeuge
 - Berührungen im Gesicht unbedingt vermeiden